

Jornada UCO-Red de Orientación 1 febrero 2024



UNIVERSIDAD
DE
CÓRDOBA



ESCUELA TÉCNICA SUPERIOR DE INGENIERÍA AGRONÓMICA Y DE MONTES

- Grado de Ingeniería Agronómica y del Medio Rural
 - Grado de Ingeniería Forestal
 - Grado de Enología
- 



**Grado
Ingeniería
Forestal**
(4 años-240 Cr.)

Doble IF+IAMR
(5 años-315 Cr.)



**Grado
Ingeniería
Agroalimentaria y del
Medio Rural**
(4 años-240 Cr.)

Doble Enol.+IAMR
(5 años-322,5 Cr.)



**Grado
Enología**
(4 años-240 Cr.)



Grado
**Ingeniería
Agroalimentaria y del
Medio Rural**
(4 años-240 Cr.)



PLANIFICACIÓN DE LA ENSEÑANZA

1º curso:

Formación Básica (Ingeniería y Ciencias)

2º curso:

Formación Común Rama Agroalimentaria

3º y 4º curso:

Formación en Tecnología Específica

- Itinerario Ingeniería Rural
- Itinerario Ingeniería Alimentaria
- Itinerario Sistemas Agro-Ganaderos
- Itinerario Hortofruticultura y Paisajismo

Prácticas en empresa

Módulo
Bilingüe
60 ECTS



Grado
**Ingeniería
Forestal**
(4 años-240 Cr.)



PLANIFICACIÓN DE LA ENSEÑANZA

1º curso:

Formación Básica (Ingeniería y Ciencias)

2º curso:

Formación Común Rama Forestal

3º y 4º curso:

Formación en Tecnología Específica
- Itinerario Explotaciones Forestales

Prácticas en empresa



Grado
Enología
(4 años-240 Cr.)

PLANIFICACIÓN DE LA ENSEÑANZA

Graduado/a en Ingeniería Agroalimentaria y del Medio Rural, Itinerario Ingeniería Alimentaria

Módulo Básico

Módulo Fundamental:

- Viticultura
- Enología
- Aspectos legales, sociales y económicos

Prácticas en empresa



Prácticas



Empresas



**100%
Empleo**



Movilidad Internacional

Reconocimiento internacional de la calidad de nuestros títulos



- ✓ Grado de Ingeniería Agroalimentaria y del Medio Rural
- ✓ Grado de Ingeniería Forestal
- ✓ Máster en Ingeniería Agronómica
- ✓ Máster en Ingeniería de Montes

A stylized graphic of a sun with rays, rendered in a light gray color, positioned in the upper left corner of the slide.

¿en qué trabajamos?

Planificación sistemas productivos

Estudios agroclimáticos



Estudios edafológicos



Entomología



Patología



Mejora genética

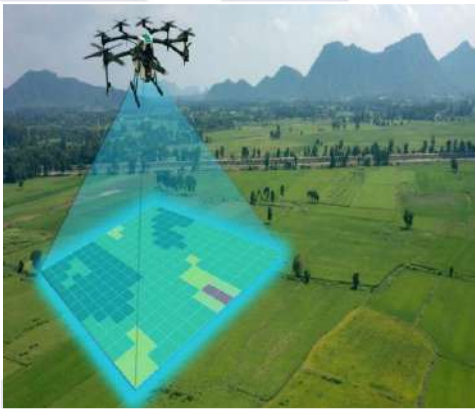


Gestión agro-forestal



Agricultura-forestería de precisión

Teledetección



Sensores campo



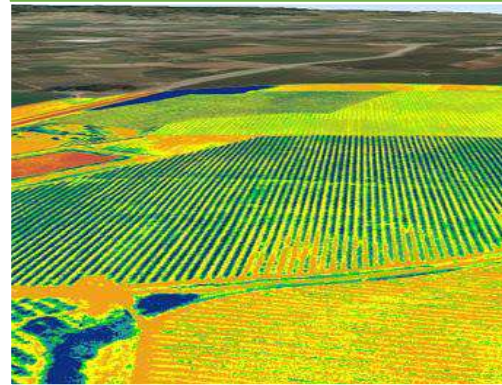
Tratamientos agrarios



Tratamientos forestales



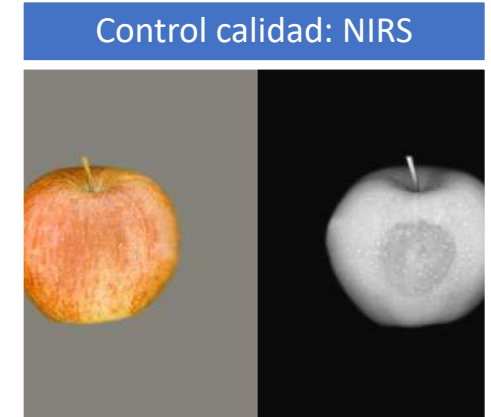
Agro-forestería Precisión



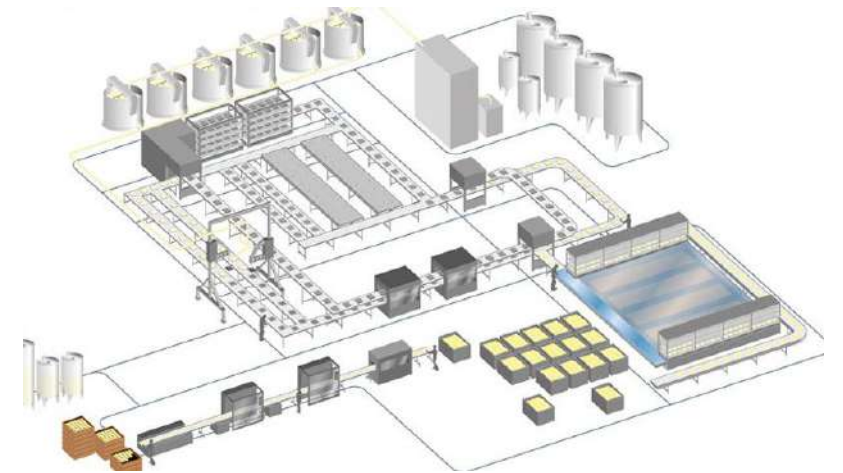
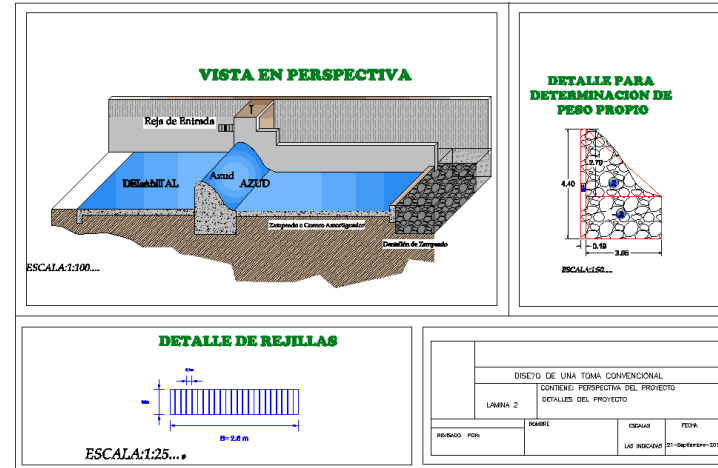
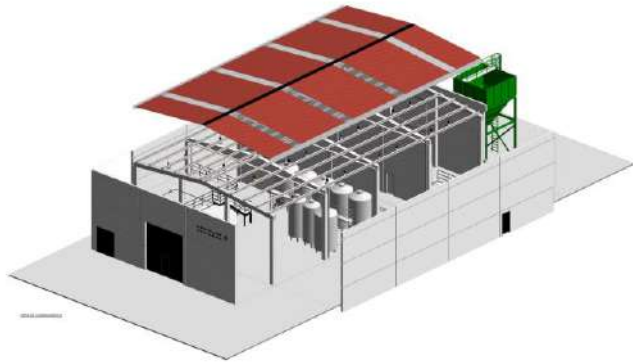
Riego



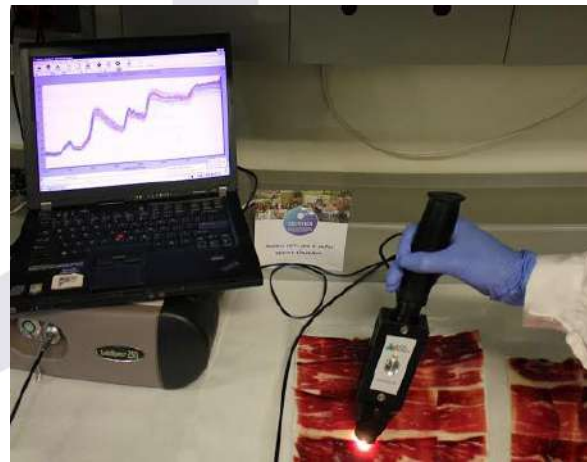
Transformación del producto



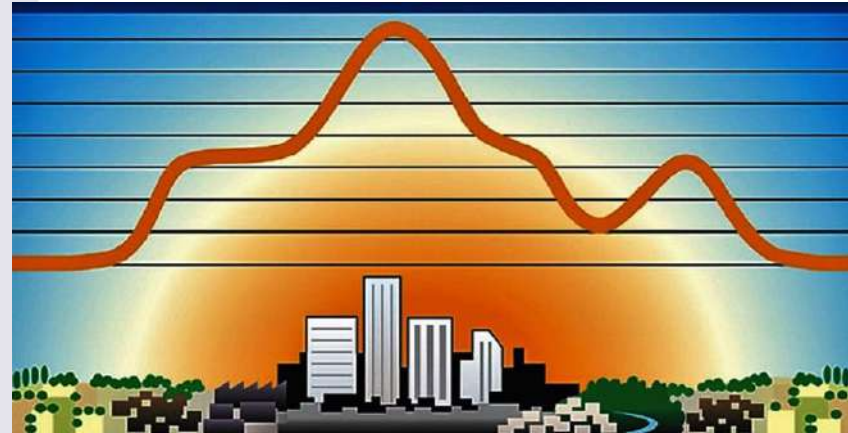
Ingeniería agro-forestal



Producción ganadera

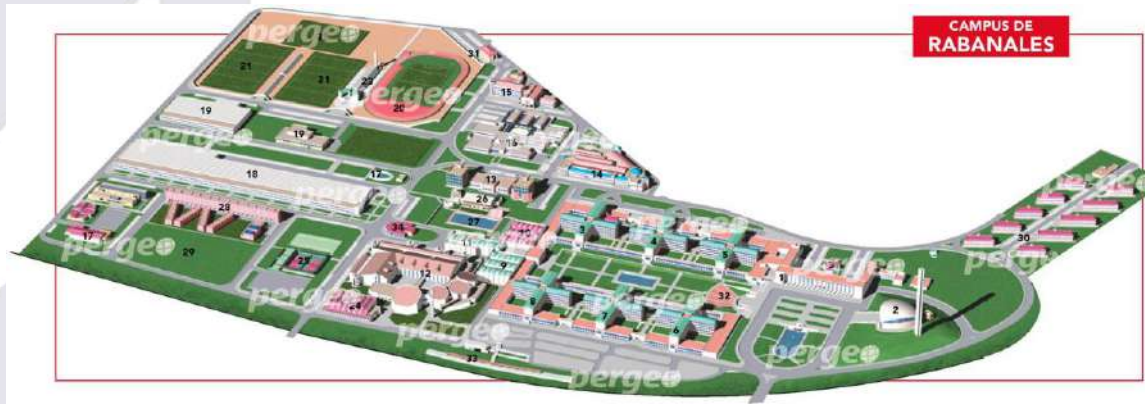


Jardinería y paisajismo

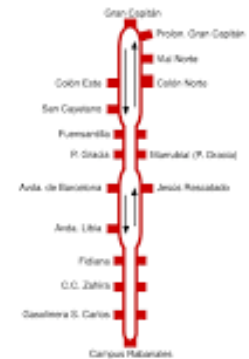


Política Agraria / Seguridad alimentaria





LÍNEA E: SERVICIO ESPECIAL A RABANALES



HORARIO

Córdoba Salida	Rabanales Llegada	Rabanales Salida	Córdoba Llegada
7:25	7:55	-	-
8:05	8:35	-	-
8:25	8:55	-	-
8:35	9:05	8:30	8:50
11:15	11:45	11:45	11:15
12:15	12:45	12:45	12:15
-	-	15:40	16:00
-	-	20:05	20:30

Este servicio tendrá lugar todos los días hábiles del calendario escolar y será el mismo desde Colón hacia Rabanales, sin entrar en el Polígono de las Guzmanas.

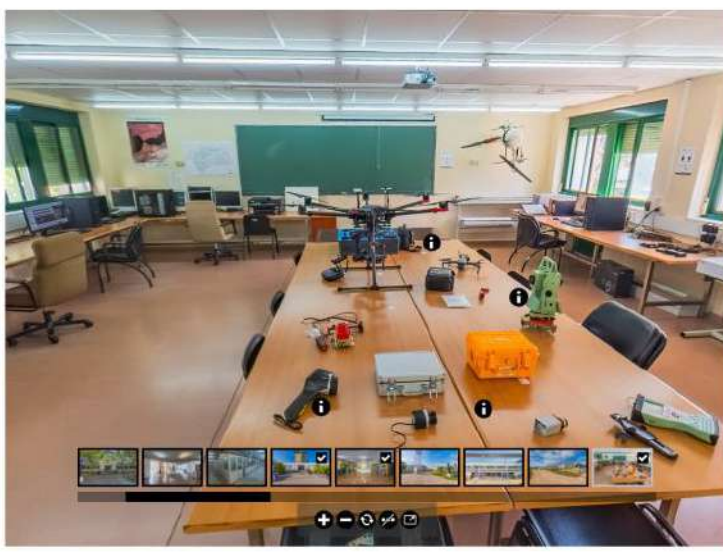
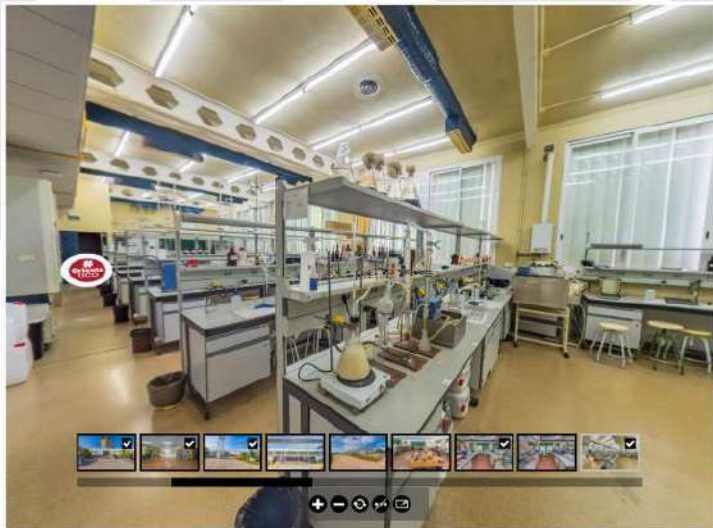


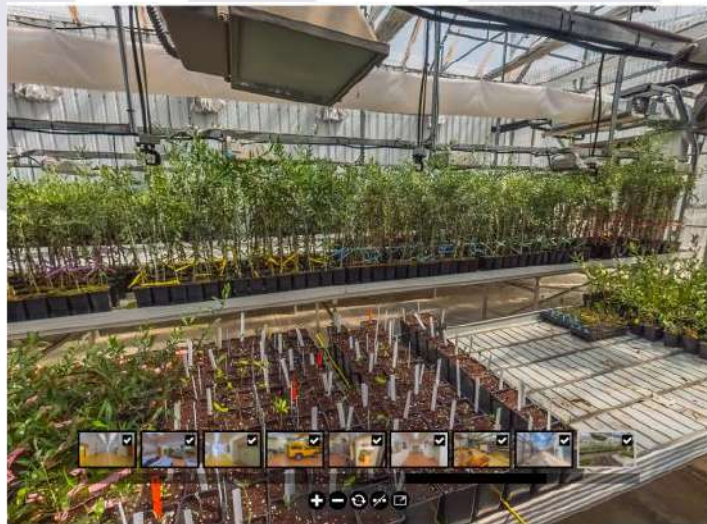
CARRILBICI RABANALES

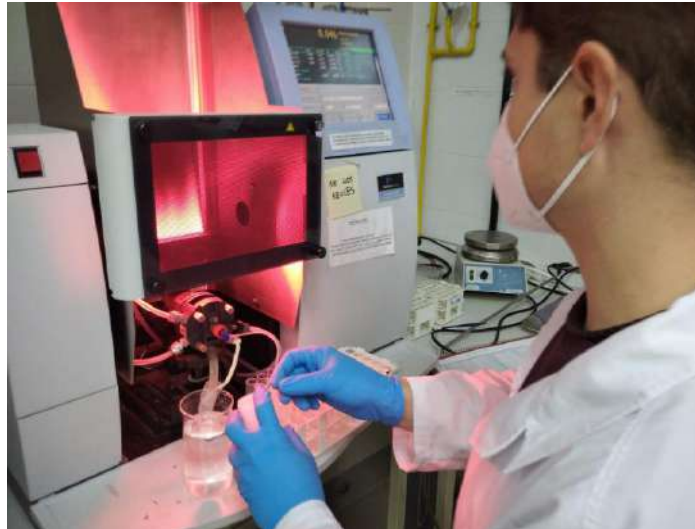


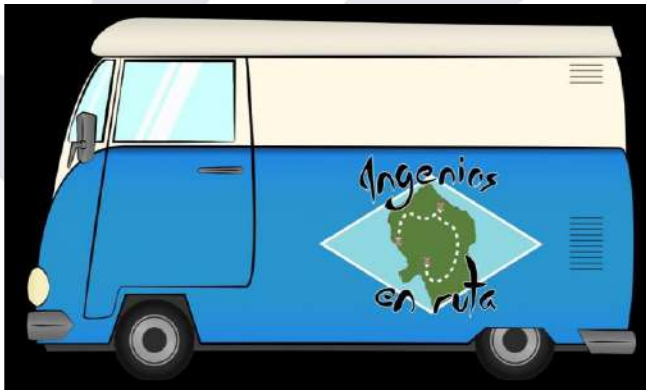
ETSIAM - Instalaciones

UNIVERSIDAD DE CORDOBA







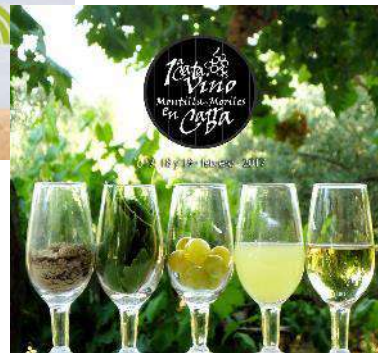


**Concertar Actividades
y Encuentros** ↻
estudiantes.etsiam@uco.es



**Eventos
Empresas**

**Ferias
Tecnológicas
Empleadores**



etsiamcordoba



#ETSIAM50 #familiaETSIAM

A stylized graphic in the top-left corner consisting of several thick, light-gray lines radiating from a central point, resembling a sunburst or a fan. The lines are of varying lengths and angles, creating a dynamic, geometric pattern.

Gracias por su atención

Para más información: (<http://www.uco.es/etsiam/es/>)